

4 - Einstellungen

- [4.1 - Mehrwertsteuer](#)

4.1 - Mehrwertsteuer

Ab dem 01. Januar 2024 gilt der neue Mehrwertsteuer-Normalsatz von [8.1%](#). Damit Angebote und Rechnungen mit dem neuen Satz gerechnet werden, müssen die folgenden Schritte unternommen werden.

INFO

Auch nach der Umstellung kann weiterhin der alte Satz von 7.7% verwendet werden. So können beispielsweise im 2024 noch Leistungen aus dem Vorjahr abgerechnet werden.

Video Tutorial

Im folgenden Video Tutorial wird der Ablauf Schritt für Schritt erklärt.

https://www.youtube-nocookie.com/embed/k7UxyrGo2_8?si=zrz74aZpHoHVXI1I

Neuen Mehrwertsteuersatz erfassen

Zuerst muss der neue Mehrwertsteuersatz in den Einstellungen erfasst werden.

Die Mehrwertsteuer-Einstellungen sind auf der Hauptmaske unter **Einstellungen > Allgemein -> Mehrwertsteuer** zu finden.

PROFI-TIPP

Die Mehrwertsteuer-Einstellungen können auch ganz einfach mit der Einstellungs-Suche gefunden werden.

The screenshot shows the Planura software interface. On the left, the 'Einstellungen' (Settings) menu is expanded, with a red box highlighting the 'Mehrwertsteuer' (VAT) option. The main area displays a table of 'Serviceaufträge (nicht abgerechnet/nicht verrechnet)' (Service Orders not yet calculated/processed).

Doku...	Jahr	Num...	Bezeichnung	Objekt	N.	Total
C	2023	36	Badumbau	Vorlagen	<input type="checkbox"/>	0.00
C	2023	63	Badumbau	EFH Berliat Neukirch	<input type="checkbox"/>	2'027.68
C	2023	59	Forster	STWEG 25 Scoul	<input checked="" type="checkbox"/>	370'232.50
R	2023	56	WC OG	Wirtschaftspark 46, 9492 Eschen	<input type="checkbox"/>	983.30
AB	2023	7	Badumbau 1. OG	Wirtschaftspark 46, 9492 Eschen	<input type="checkbox"/>	27'000.00

Objekt	Objektbezeichnung	Projekt	Projektbezeichnung	Auftrag	Bezeichnung	Verantwortlich	Datum	Abge...
137	Malerstrasse 12 Chur	219	Service	41	WC entstopfen		31.08.2023	<input checked="" type="checkbox"/>
143	MFH Splügenstrass...	237	Wohnung Müller	60	Mischer kontrollieren		22.09.2023	<input checked="" type="checkbox"/>

Im Einstellungs-Fenster muss darauf geachtet werden, dass der neue Satz nicht bereits von einem anderen Teammitglied erfasst wurde. Dazu müssen **die bereits erfassten Sätze** einzeln angeschaut werden.

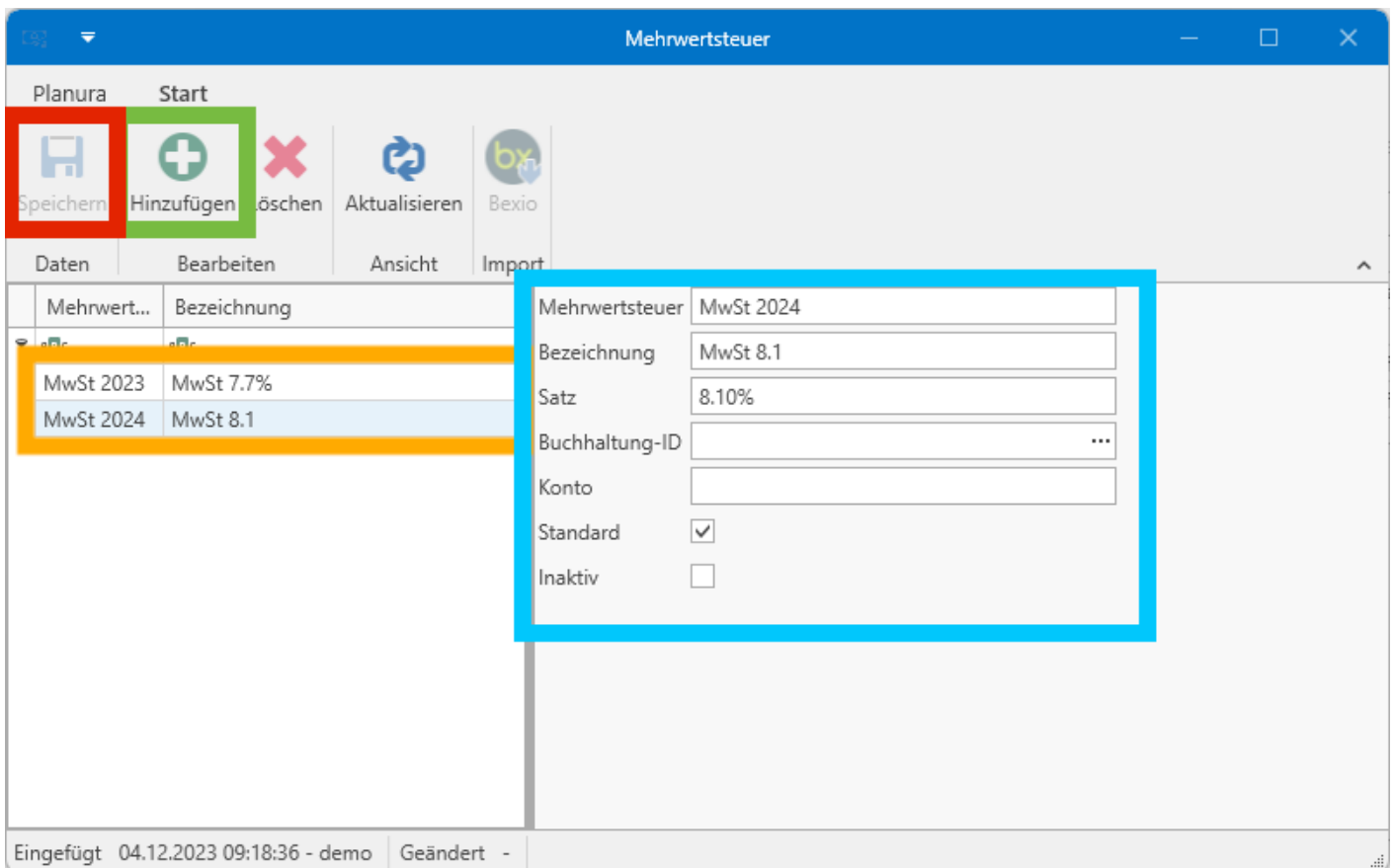
Falls dies nicht der Fall ist, kann mit dem **Hinzufüge-Button** ein neuer Satz erstellt werden.

Nun müssen im **Bearbeitungsfeld** folgende Parameter definiert werden.

- **Mehrwertsteuer:** Frei wählbarer Titel
- **Bezeichnung:** Frei wählbare Bezeichnung
- **Satz:** Der Mehrwertsteuersatz in %
- **Standard:** Wenn keine Rechnungen mit dem alten Satz abgerechnet werden müssen, kann der neue Satz als Standard gesetzt werden

ACHTUNG

Wenn eine Buchhaltungsschnittstelle verwendet wird, muss die **Buchhaltung-ID** und das **Konto** ebenfalls definiert werden.



Zum Schluss muss der neue Satz noch **gespeichert** werden.

PROFI-TIPP

Wenn alle Rechnungen aus dem Jahr 2023 abgerechnet wurden, kann der alte Satz als Inaktiv markiert werden, sodass er nicht mehr in den Konditionen ausgewählt werden kann.

Neuen Mehrwertsteuersatz verwenden

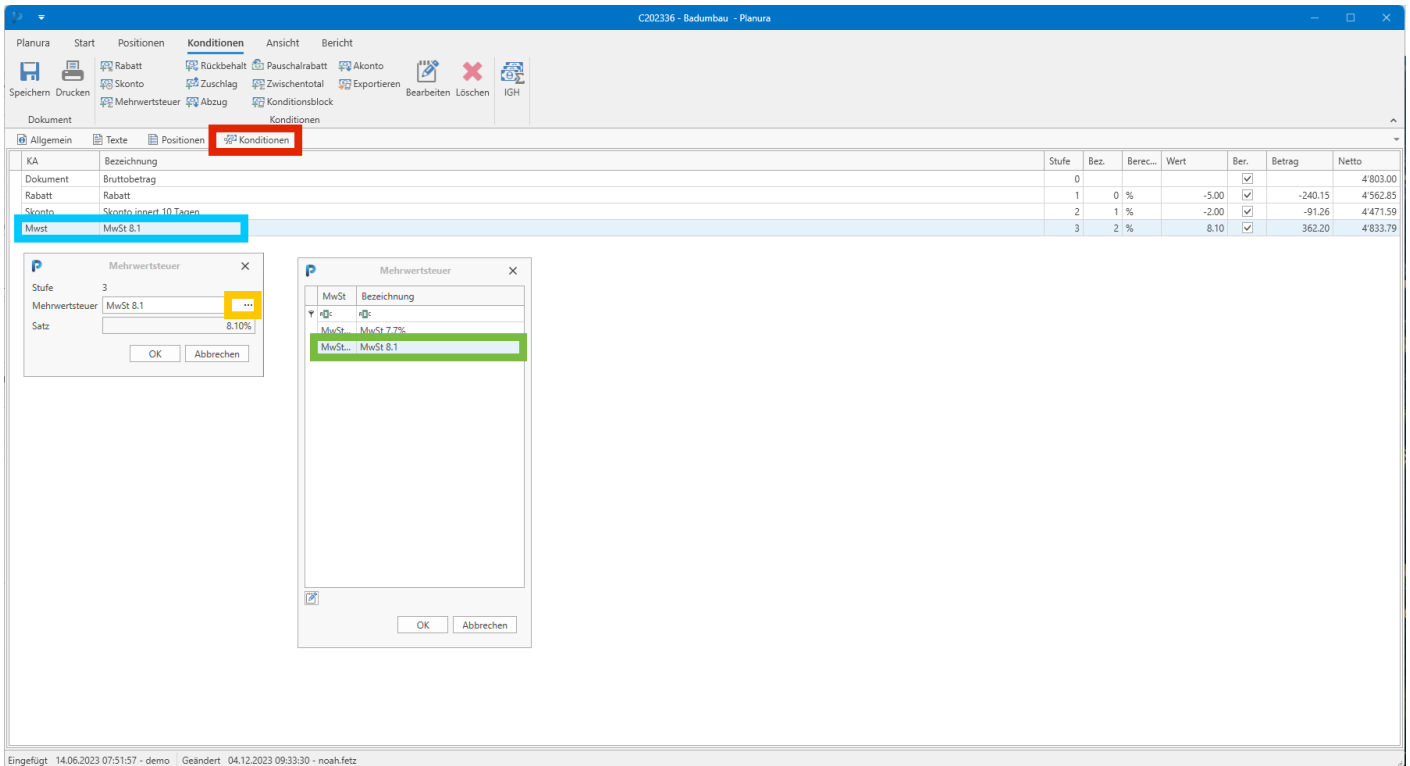
Zuletzt muss der neue Mehrwertsteuersatz noch in den Dokumenten verwendet werden. Wenn der neue Satz als Standard markiert wurde, wird er bei neuen Dokumenten automatisch gewählt. Bestehende Dokumente müssen manuell angepasst werden.

Freies Dokument

Der neue Satz kann im Freien Dokument im **Tab Konditionen** angepasst werden.

Mit einem **Doppelklick auf die bestehende MwSt-Kondition**, öffnet sich das Bearbeitungsfenster.

In diesem kann mit einem **Klick auf die Auswahl die neue MwSt-Kondition** gewählt werden.



NPK Dokument

Der neue Satz kann im NPK Dokument im **Tab Konditionen** angepasst werden.

Mit einem **Doppelklick** auf die bestehende **MwSt-Kondition**, öffnet sich das Bearbeitungsfenster.

In diesem kann mit einem **Klick auf die Auswahl** die neue **MwSt-Kondition** gewählt werden.

